

Alternative Teilnahmemöglichkeiten

Hier finden Sie erklärt, wie Sie an der Nachbarschaftssprechstunde teilnehmen können, sollte der unter www.menke-ronnenberg.de/dialog veröffentlichte Link nicht funktionieren.

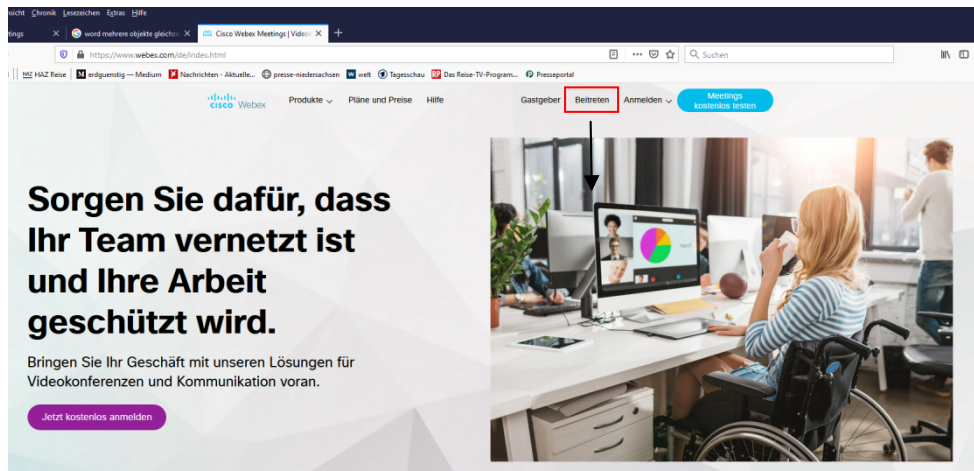
Sollten bei Ihnen technische Probleme auftreten, sind wir während der ganzen Nachbarschaftssprechstunde telefonisch für Sie unter 0511 35 73 000 erreichbar.

Sollten Sie vorab Fragen haben, können Sie uns diese auch gerne vorab an unsere Mailadresse dialog@menke-ronnenberg.de senden.

Bitte beachten Sie auch unsere **Kurzanleitung** zur Bedienung von Webex unter <https://menke-ronnenberg.de/dialog>.

1. Anmeldung über die Website von Webex

1. Öffnen Sie Ihren Webbrowser und geben Sie in der Adressleiste www.webex.de ein.
2. Wählen Sie in der oberen Menüleiste (siehe roter Pfeil) den Reiter „Beitreten“.



3. Geben Sie die Meeting-Kennnummer und Passwort ein:
Kennnummer: 163 056 3901
Passwort: 37PKzQzP2eP
4. Geben Sie dann ihren Namen und Mailadresse ein.
(Datenschutzhinweis: Sie sind nicht dazu verpflichtet Ihren Klarnamen anzugeben.)
5. Los geht's!

Bei technischen Problemen finden Sie außerdem verschiedene Lösungen auf der Website von Webex: <https://help.webex.com/de-de/>.

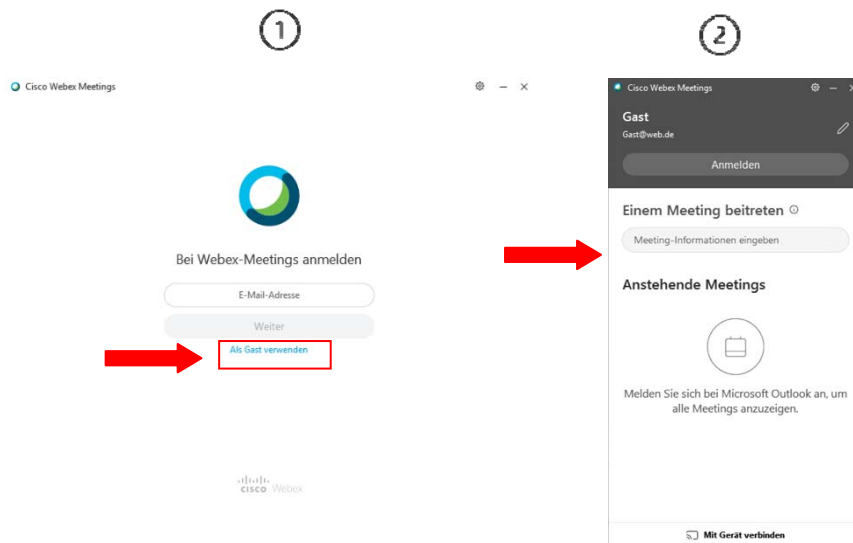
2. Anmeldung über die Desktop-App auf dem Computer



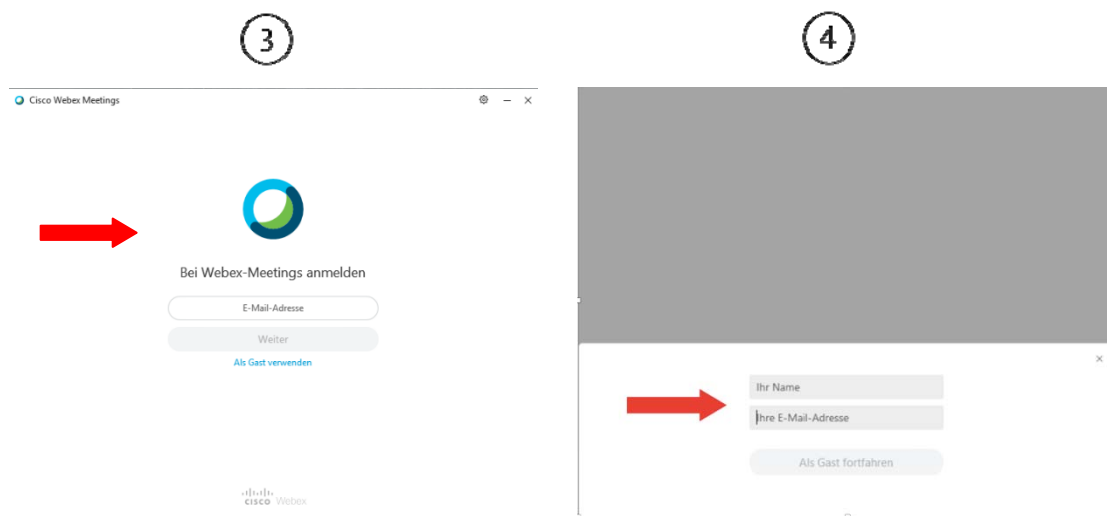
Wenn Sie die Desktop-App auf Ihrem Computer installiert haben, können Sie dort natürlich auch direkt die Meeting-Kennnummer und das Passwort eingeben, um an der Nachbarschaftssprechstunde teilzunehmen.

1. Klicken Sie in der Desktop-Applikation auf „Als Gast verwenden“ (siehe Bild 1).
2. Geben Sie in dem Feld „Einem Meeting beitreten“ die Kennnummer ein (siehe Bild 2).

Kennnummer: 163 056 3901
Passwort: 37PKzQzP2eP



3. Geben Sie das Passwort in das dafür vorgesehene Feld ein (siehe Bild 3).
4. Geben Sie Ihren Namen und Ihre Mailadresse ein (siehe Bild 4).
(Datenschutzhinweis: Sie sind nicht dazu verpflichtet Ihren Klarnamen anzugeben.)



3. Anmeldung über Smartphone und Tablet



Sie können natürlich auch direkt über Ihr Smartphone oder Ihr Tablet der Nachbarschaftssprechstunde beitreten.

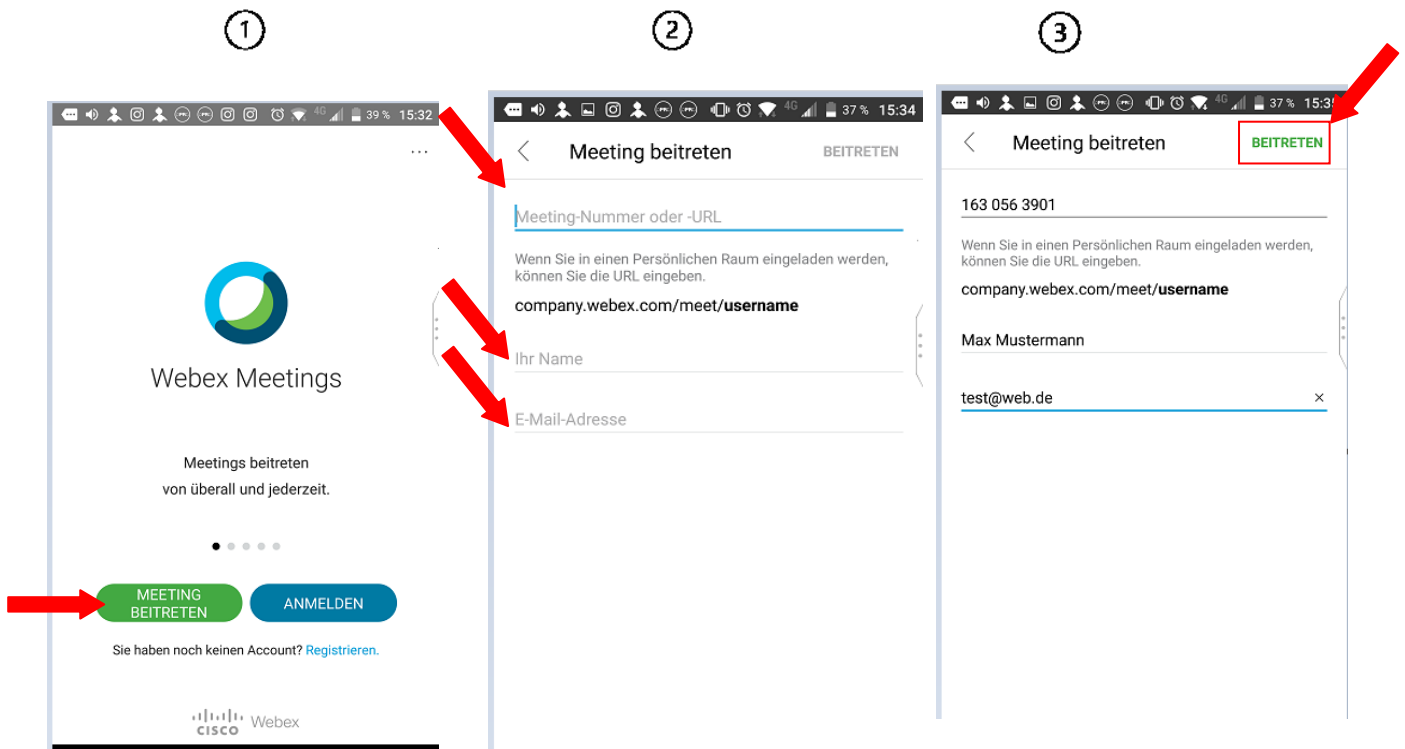
1. Laden Sie hierfür die App „Webex Meetings“ aus dem Google Play Store bzw. Appstore.
2. Klicken Sie auf „Meeting beitreten“ (siehe Bild 1).
3. Geben Sie dann die Kennnummer ein (und evtl. nach Aufforderung das Passwort) sowie Ihren Namen und Mailadresse ein (siehe Bild 2).

Kennnummer: 163 056 3901

Passwort: 37PKzQzP2eP

(Datenschutzhinweis: Zur Verwendung Ihres Klarnamens sind Sie nicht verpflichtet).

4. Klicken Sie dann auf „Beitreten“ (siehe Bild 3).



(Stand 13.10.2020)